

TABULKA MÍSTNOSTÍ 2.NP						
č.m.	Název místnosti	Plocha	Ozn.	Podlaha		Poznámka
				Ozn.	Povrchová úprava	
2001	CHODBA	168,2 m²	PD4	MARMOLEUM (barva1)	OMÍTKA+VÝMALBA OTĚRUVZDORNÁ, KERAMICKÝ OBKLAD	VZORY NA PODLAZE DLE PROJEKTU INTERIERU
2002	PEDESTAL SCHODIŠTĚ	6,1 m²	PD2	KERAMICKÁ DLAŽBA (barva1)	OMÍTKA+VÝMALBA OTĚRUVZDORNÁ, KERAMICKÝ OBKLAD	
2003	CHODBA	10,3 m²	PD2	KERAMICKÁ DLAŽBA (barva1)	VÝMALBA OTĚRUVZDORNÁ	
2004	PŘEDSÍN WC ŽENY	2,9 m²	PD2	KERAMICKÁ DLAŽBA (barva1)	KERAMICKÝ OBKLAD	
2004a	WC ŽENY	1,6 m²	PD2	KERAMICKÁ DLAŽBA (barva1)	KERAMICKÝ OBKLAD	
2005	PŘEDSÍN WC MUŽI	1,8 m²	PD2	KERAMICKÁ DLAŽBA (barva1)	KERAMICKÝ OBKLAD	
2005a	WC MUŽI	1,5 m²	PD2	KERAMICKÁ DLAŽBA (barva1)	KERAMICKÝ OBKLAD	
2006	KONZULTAČNÍ MÍSTNOST A PROSTOR PRO SAMOSTUDIUM	11,5 m²	PD2	KERAMICKÁ DLAŽBA (barva1)	VÝMALBA OTĚRUVZDORNÁ	
2007	SEMINÁRNÍ UČEBNA 4	49,0 m²	PD4	MARMOLEUM (barva1)	VÝMALBA OTĚRUVZDORNÁ	
2008	sklad	2,9 m²	PD4	MARMOLEUM (barva1)	OMÍTKA+VÝMALBA OTĚRUVZDORNÁ	
2009	SEMINÁRNÍ UČEBNA 5	36,6 m²	PD4	MARMOLEUM (barva1)	VÝMALBA OTĚRUVZDORNÁ	
2010	KONZULTAČNÍ MÍSTNOST	23,1 m²	PD4	MARMOLEUM (barva1)	VÝMALBA OTĚRUVZDORNÁ	
2012	KONZULTAČNÍ MÍSTNOST	22,8 m²	PD2	MARMOLEUM (barva2)	VÝMALBA OTĚRUVZDORNÁ	
2013	KONZULTAČNÍ MÍSTNOST	23,2 m²	PD5	MARMOLEUM (barva2)	VÝMALBA OTĚRUVZDORNÁ	
2014	KONZULTAČNÍ MÍSTNOST	23,0 m²	PD5	MARMOLEUM (barva2)	VÝMALBA OTĚRUVZDORNÁ	
2015	KONZULTAČNÍ MÍSTNOST	23,2 m²	PD5	MARMOLEUM (barva2)	VÝMALBA OTĚRUVZDORNÁ	
2016	KONZULTAČNÍ MÍSTNOST	21,5 m²	PD5	MARMOLEUM (barva2)	VÝMALBA OTĚRUVZDORNÁ	
2017	PŘEDSÍN WC ŽENY	9,7 m²	PD2	KERAMICKÁ DLAŽBA (barva1)	KERAMICKÝ OBKLAD	
2017a	WC ŽENY	8,1 m²	PD2	KERAMICKÁ DLAŽBA (barva1)	KERAMICKÝ OBKLAD	
2018	VÝTAH	2,6 m²				
2020	WC IMOBILNÍ	3,6 m²	PD3	KERAMICKÁ DLAŽBA (barva2)	KERAMICKÝ OBKLAD	
2021	PŘEDSÍN WC MUŽI	5,1 m²	PD3	KERAMICKÁ DLAŽBA (barva2)	KERAMICKÝ OBKLAD	
2021a	WC MUŽI+UKLID	0,0 m²	PD3	KERAMICKÁ DLAŽBA (barva2)	KERAMICKÝ OBKLAD	
2022	MÍSTNOST ELE	2,4 m²				
2023	SEMINÁRNÍ UČEBNA 1	49,2 m²	PD5	MARMOLEUM (barva2)	VÝMALBA OTĚRUVZDORNÁ	
2024	SEMINÁRNÍ UČEBNA 2	51,4 m²	PD5	MARMOLEUM (barva2)	OMÍTKA+VÝMALBA OTĚRUVZDORNÁ	
2025	SEMINÁRNÍ UČEBNA 3	48,3 m²	PD4	MARMOLEUM (barva1)	OMÍTKA+VÝMALBA OTĚRUVZDORNÁ	
2038	TERASA	45,6 m²	XX	DLAŽBA NA TERČÍCÍCH		
2NP: 28		655,1 m²				

LEGENDA STAVEBNÍCH ÚPRAV	
OZN.	POPIS
NSÚ.1	ZAČLENÍ OTVORŮ

LEGENDA MATERIÁLU	
	STÁVAJÍCÍ KONSTRUKCE / NOVÉ KONSTRUKCE
	PROSTÝ BETON PODROBNÁ SPECIFIKACE viz. SKLADBY KONSTRUKCÍ
	SÁDKOKARTONOVÁ KONSTRUKCE PODROBNÁ SPECIFIKACE viz. SKLADBY KONSTRUKCÍ

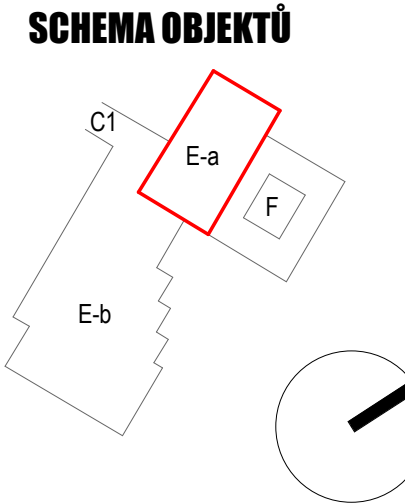
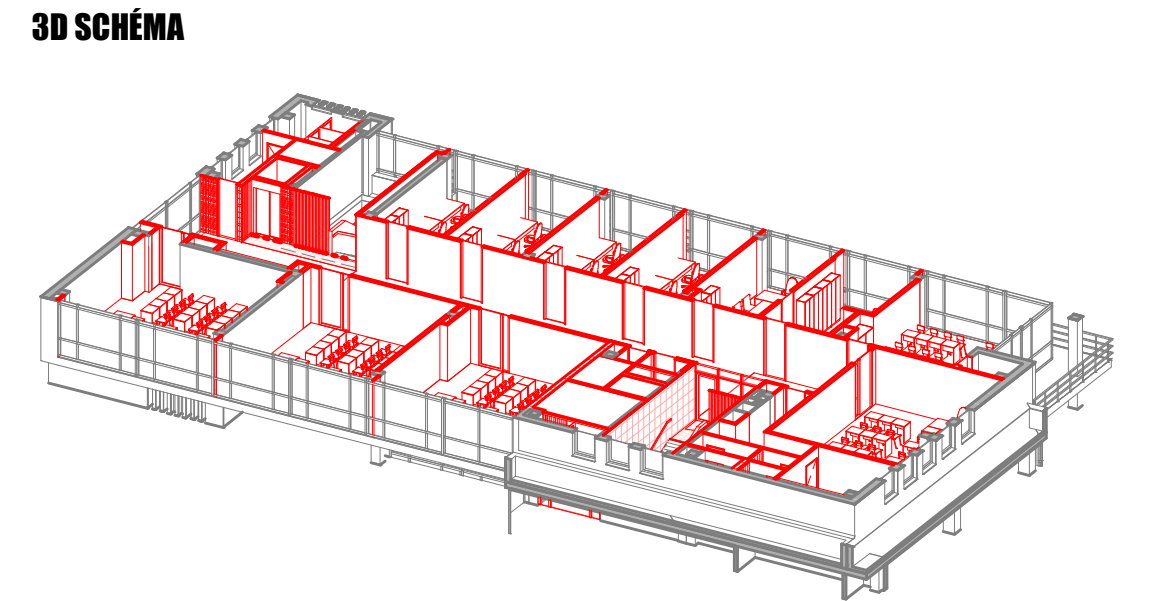
LEGENDA ZNAČENÍ	
	Hranice požárních úseků, viz. část D.1.3 - Požární PBR v DSP
	Označení požadované požární odolnosti, viz. část D.1.3 - Požární PBR v DSP
	Přenosný hasicí přístroj, viz. část D.1.3 - Požární PBR v DSP
	Hlavní vstup do objektu
	Označení prostupu přes stávající konstrukci, viz. PD profese
	Označení prvků, viz. jednotlivé výpisy prvků
	Označení překladů, viz. legenda překladů
	Označení stěn, podlah a střeš, viz. část D.1.1.003 - Skladby konstrukcí
	Revizní dvířka v podhledu, viz. výkres podhledů

VÝPIS PŘEKLADŮ 2.NP				
Ozn.	Popis	ks	Délka	Výška
P 02	Ocelový nosník IPE 140	2	1 780	140
P 03	Ocelový nosník IPE 140	2	1 200	140

VÝPIS OBKLADŮ 2.NP	
Ozn.	Popis
OB 01	Keramický obklad - mozaika (finální obklad bude součástí projektu interiéru)

POZNÁMKY

- Výtahová šachta a její konstrukce musí být v souladu s D.1.2 - Stavební konstrukční řešení.
- Stěny ve výkresech jsou kótovány bez omítky.
- Vybavení výtahové kabiny nutné konzultovat se střediskem Teiresiás.
- Mozaika (obklad) na chodbách je součástí návrhu interiéru tedy není součástí této PD.
- Schodiště bude kontrastně odděleno, tedy první a poslední stůpň.
- Při realizaci je nutné dodržet platnou legislativu - zákony, nařízení vlády, vyhlášky a dále rozhodnutí a závazná stanoviska dotčených orgánů.
- Při realizaci je nutné dodržet závazné požadavky platných ČSN konstrukce, na které se nevztahují závazná ustanovení ČSN, budou provedeny dle nezávadných požadavků platných ČSN nebo dodavatel jiným způsobem prokazatelně doloží jejich funkčnost.
- Dodavatel garantuje veškeré vlastnosti prvků.
- Kotelny prvků, kotelny materiály a technologie provádění budou garantovány dodavatelem. Atypické postupu budou konzultovány s autorským dozorem.
- V rámci dílenské dokumentace řeší i způsob dilatací.
- V případě rozporu mezi jednotlivými částmi projektové dokumentace nutno kontaktovat projektanta.
- Veškeré SDK konstrukce budou provedeny v třídě kvality Q2 a dle prostředí, ve kterém se budou nacházet.
- Umístění světla, čidel, VZT, apod. nutno koordinovat dle výkresu podhledů v této projektové dokumentaci.
- Projekt interiéru není součástí této PD.
- Prvky interiéru nejsou součástí dodávky stavby.



0,000 = 240,055m n.m. BpV
generální projektant

A99 Atelier 99 s.r.o.
Purkyňova 71/99
612 00 Brno

architekt	arch. Steinhäuserová + at. Tecl	vypracoval	Ing. Iveta Mičáková
HIP	Ing. Nikola Kučerová	kontroloval	Ing. Martin Jeřábek
sam. projektant	Ing. Iveta Mičáková	zodp. projektant	Ing. Marek Vrba
stavebník	Masarykova univerzita, Žerotínovo nám. 617/9, 601 77 Brno		

Adaptace části bloku E,F pro CVI sekce 1

název stavby	
objekt	SO 01
část	D.1.1 - Architektonicko-stavební řešení

název dokumentu **PŮDORYS 2.NP - NOVÝ STAV** číslo přílohy **106**